

Laverie Tunnel de séchage en angle pour ESR10

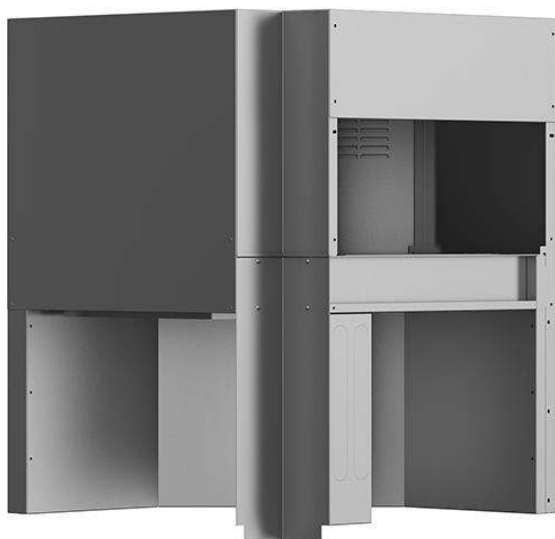
REPÈRE # _____

MODELE # _____

NOM # _____

SIS # _____

AIA # _____



534411 (NCDSRE56)

Tunnel de séchage en angle pour laveuse simple rinçage (Prévoir obligatoirement une courbe mécanisée à 90° ou 180° et plaque de fermeture 863237)

Description courte

Repère No.

Tunnel de séchage en angle pour laveuse ESR10. Il doit être installée sur une courbe mécanisée à 90 ° ou 180 °. Système de convoyeur garanti par une barre d'avance reliée au lave-vaisselle. Le tunnel utilise l'air interne et externe pour fournir un bon résultat de séchage sans consommation d'énergie élevée. Construction en acier inoxydable AISI 304. Convient à n'importe quel sens d'entrée des casiers dans la laveuse grâce à sa réversibilité facile sur site.

Caractéristiques principales

- Contrôle électronique pour optimiser les résultats de séchage.
- Un nettoyage facilité et ergonomique de cette zone grâce à une porte donnant plein accès à l'intérieur du tunnel.
- Tous les composants principaux sont réalisés en acier inox AISI 304
- La zone de séchage élimine toute trace d'eau de vaisselle grâce à un ventilateur très puissant qui aspire l'air sec de l'extérieur et le mélange à l'air chaud se trouvant dans le tunnel, ce qui permet de sécher la vaisselle à basse température et de pouvoir la manipuler facilement.
- Le séchoir doit toujours être commandé avec un angle mécanisé à 90° ou 180° actionné par le lave-vaisselle
- Protection IP 25 contre les jets d'eau, des objets solides et les petits animaux (supérieure à 6 mm)
- Sens de fonctionnement réversible
- Raccordement direct sur laveuse SIMPLE RINCAGE

Construction

- Toutes les zones sont conçues avec angles arrondis et emboutis et sans tuyauterie apparente afin de supprimer les zones de rétention des saletés.

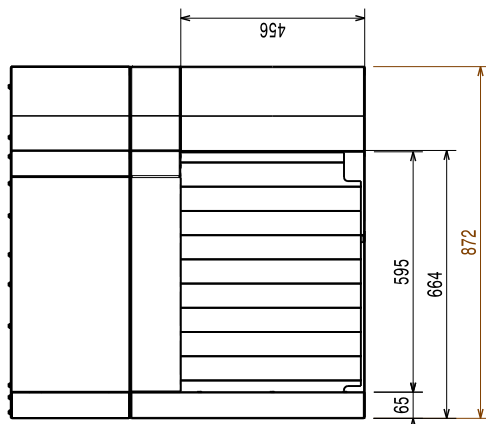
TIT_Sustainability



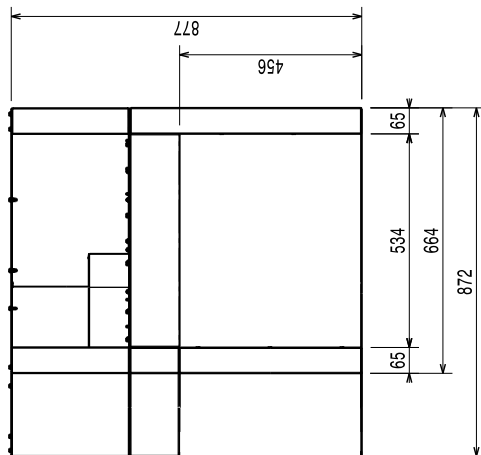
- L'unité est conçue sur le principe de la modularité pour pouvoir être facilement connectée à un lave-vaisselle ESR10 sans aucune modification, y compris le raccordement électrique.

APPROBATION: _____

Avant

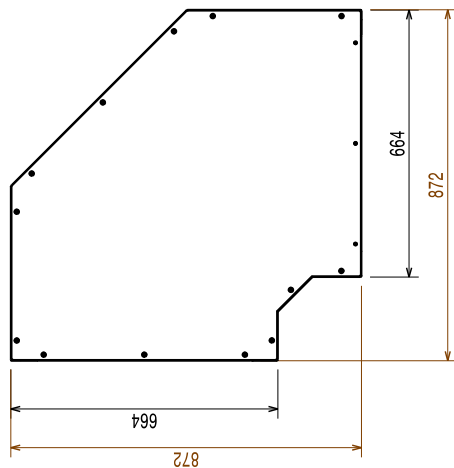


Côté



EI = Connexion électrique
EO = Sortie électrique
EQ = Vis équipotentiel
ES = Signal électrique ouvert/
fermé
U = Port USB

Dessus



Électrique

Voltage :

380-415 V/3N ph/50/60 Hz

534411 (NCDSRE56)

Puissance Installée par
défaut*:

4.4 kW

Résistances Tunnel de
séchage

4.13 kW

Puissance ventilateur de
séchage

0.23 kW

Informations générales

Débit soufflage séchage 540 m³/h

Température soufflage air 70 °C

Largeur extérieure 872 mm

Profondeur extérieure 872 mm

Hauteur extérieure 877 mm

Ouverture utile (largeur) : 530 mm

Ouverture utile (hauteur) : 490 mm

Poids net : 40 kg

Poids brut : 53 kg

Hauteur brute : 1020 mm

Largeur brute : 930 mm

Profondeur brute : 940 mm

Volume brut : 0.89 m³

Reference norm used to measure the noise:
IEC60335-2-58 annex AA.

Durabilité

Niveau sonore : <62 dBA